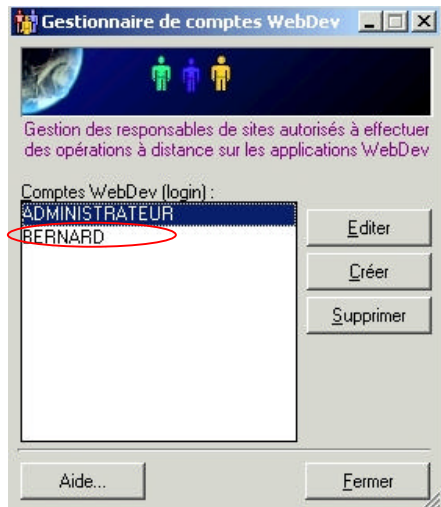


Configuration de WebDev® déploiement Version 9



Dans l'administrateur de WebDev, Onglet configuration, cliquez sur le bouton [Comptes Webdev] puis sur créer...

Ne pas oublier d'attribuer un **Mot de passe** à ce compte
Le Login et le mot de passe seront **nécessaires** pour se connecter lors de l'installation par FTP depuis WebDev

Création d'un User (ici c'est moi...), lui affecter les droits qui vont bien...

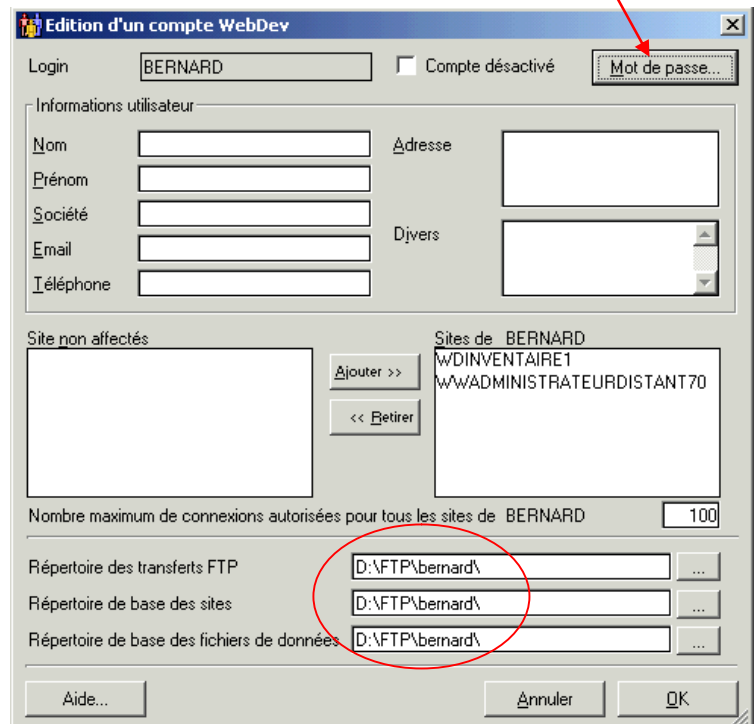
Dans cette fenêtre, remplir les champs, Affecter les Sites et paramétrer :

- Le rep. de transfert FTP
- Le rep. de base des Sites
- Le rep. De base des données

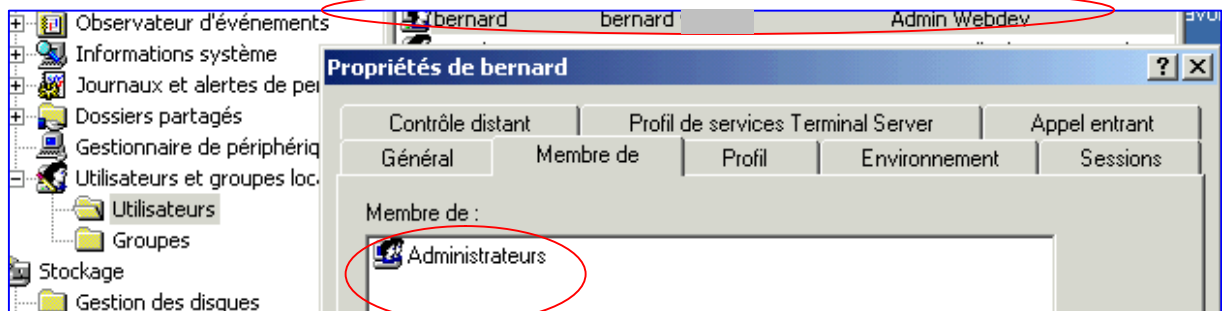
La mise a jour par FTP créera automatiquement l'arborescence nécessaire.

Ex : si l'appli se nomme **wdtoto** on aura :

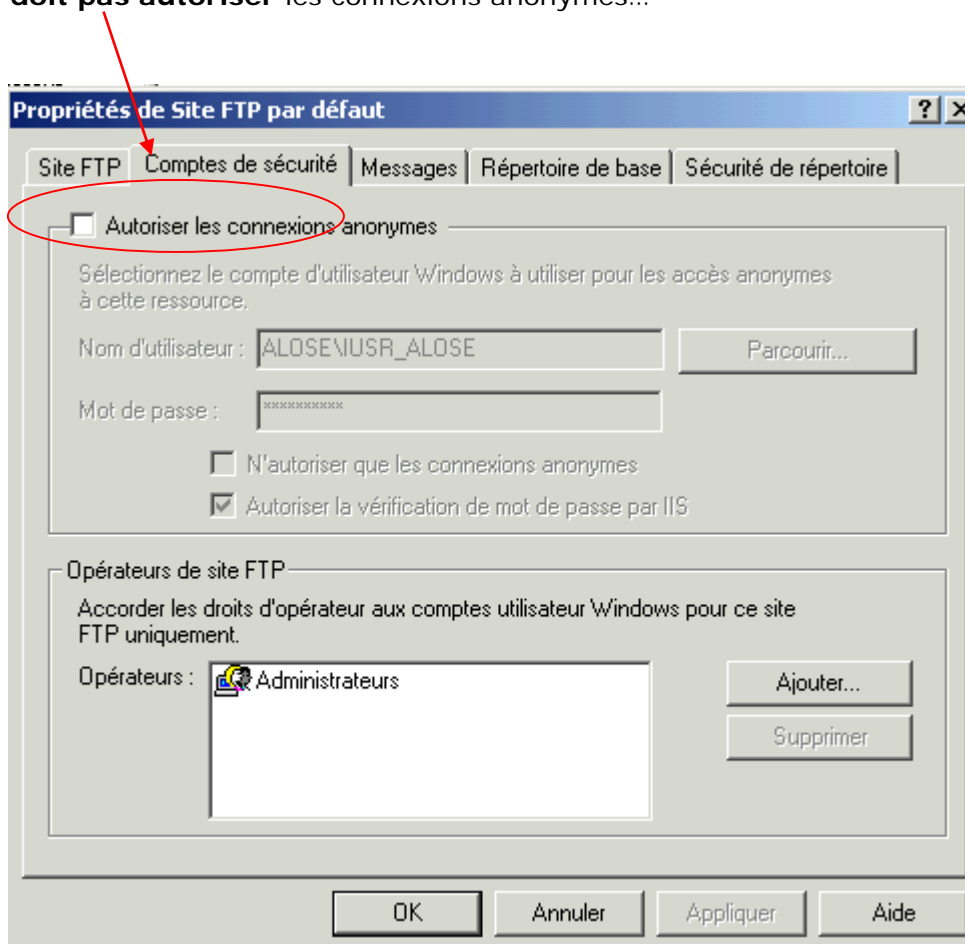
- d:\FTP\bernard**wdtoto**



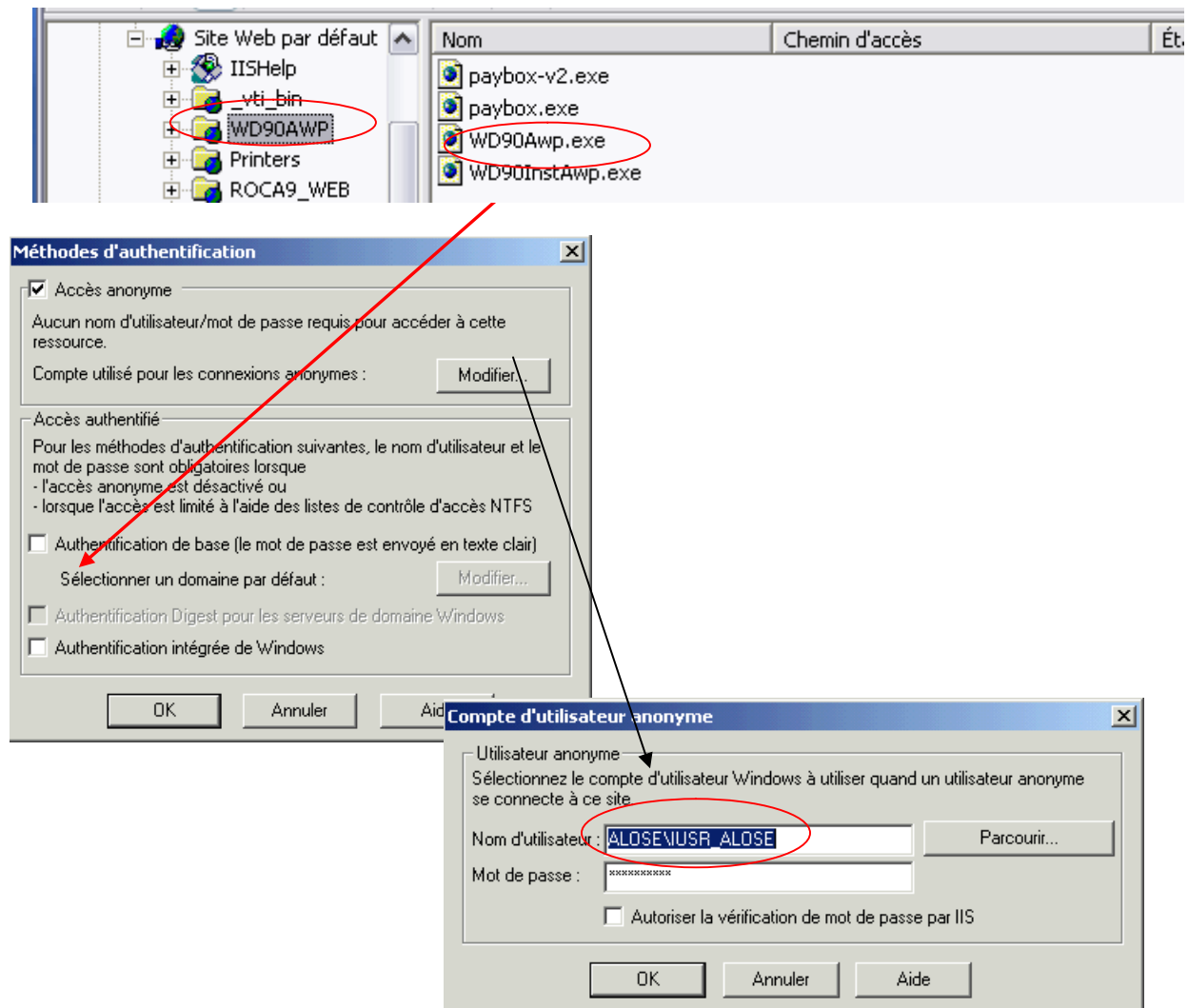
Création sous la console d'administration du compte Windows 2000. Attribuer un profil. (ici Administrateurs). Attribuer un mot de passe... Ce compte sera le login du compte FTP...le Password FTP sera le mot de passe défini dans ce compte...



Le **FTP** ne **doit pas autoriser** les connexions anonymes...



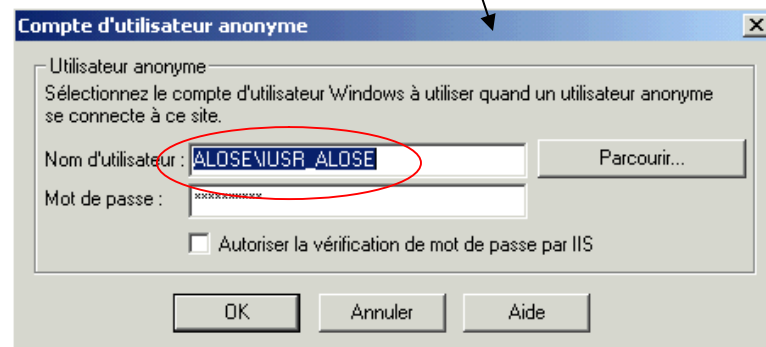
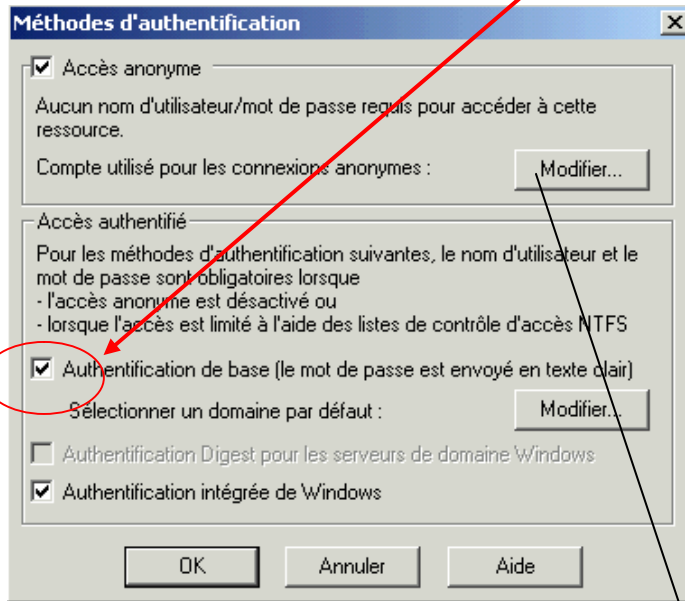
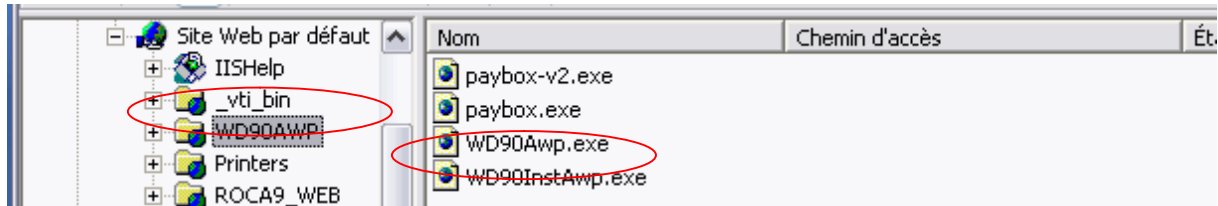
Configuration dans IIS du protocole AWP (très important...)



Configuration dans IIS du protocole INSTAWP (très important...)

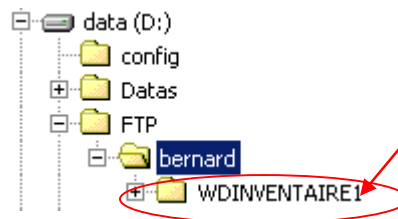
C'est ce « service » qui permettra d'installer par ftp les différents sites...

Donc il faut qu'il soit authentifié...

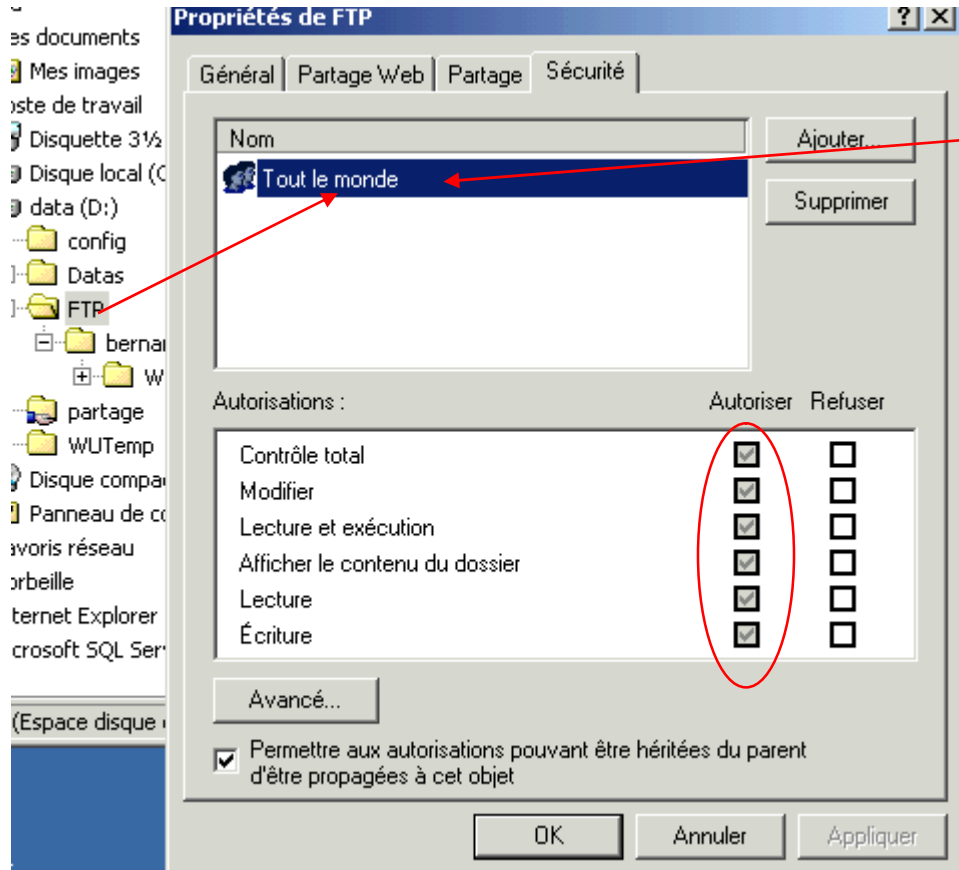


Création et Configuration du Répertoire physique FTP

Créer le répertoire sur le disque dur. Ce répertoire doit porter le même nom que le compte Windows 2000 précédemment créé...

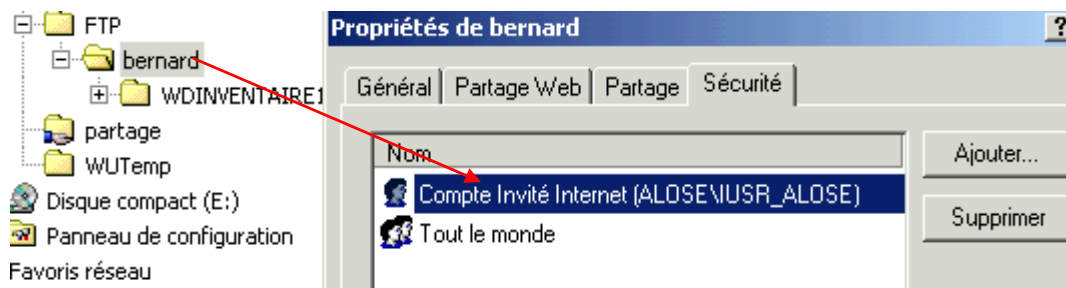


Ce répertoire sera créer automatiquement par l'installation du produit (ici Wdinventaire1)



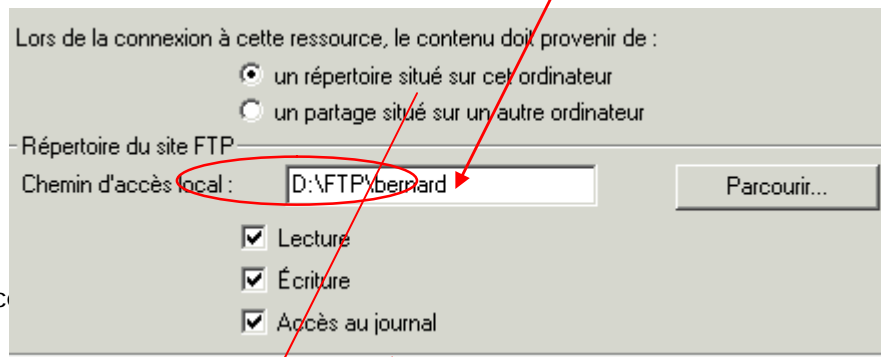
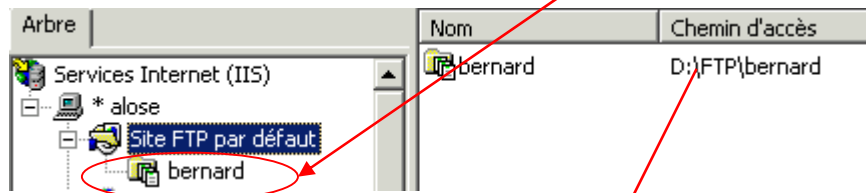
Le groupe « Tout le Monde » aura tous les droits sur ce Répertoire...

Par contre le sous répertoire du compte créé devra obligatoirement posséder le compte utiliser par le système pour se connecter anonymement

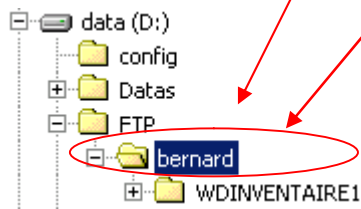


Configuration du Répertoire Virtuel

Dans IIS, créer un site FTP virtuel qui possèdera **obligatoirement** le **même nom** que l'utilisateur créé dans Windows



Le chemin d'accès



Paramètres d'un site

Les paramètres d'un site sont regroupés dans la base de registre du serveur dans la clé : [HKEY_LOCAL_MACHINE\Software\PCSoft\WebDev\9.0\Applications\NOMSITE]

où NOMSITE est le nom du site concerné.

Les différentes valeurs sont :

Nom de la valeur	Type	Signification
PROJECTNAME	Chaîne	Nom du projet
PROJECTPATH	Chaîne	Chemin d'installation du projet
VERSION	Chaîne	Version déployée
VIMAGEDIR	Chaîne	Nom du répertoire virtuel des images
HFPATH	Chaîne	Chemin des fichiers de données Hyper File
AS400	Dword	1 si le site utilise l'accès natif AS/400
LOCKFORUPDATE	Chaîne	1 si le site est verrouillé
LOGDIR	Chaîne	Chemin des fichiers de log
MAXCONNECTAPP	Chaîne	Nombre maxi d'utilisateurs connectés
MAXRECONNECTAPP	Chaîne	Nombre maxi d'utilisateurs connectés avec la même adresse
TIMEOUT_NORQ	Chaîne	Durée limite (en sec.) d'une requête au site avant déconnexion

Droits d'accès pour l'utilisation du site

Pour faire fonctionner le site WebDev, un certain nombre de droits d'accès sont nécessaires. Ces droits concernent l'utilisateur **anonyme Internet** du serveur (c'est-à-dire le compte **Windows qui exécute WD90AWP.EXE**). Le tableau ci-dessus présente un récapitulatif de ces droits.

Répertoire	Droits
Répertoire du site	Lecture
Répertoire des données	Lecture/Ecriture
Répertoire _WEB	Lecture
Répertoire de WebDev	Lecture/Exécution

Base de registre	Droits
HKEY_LOCAL_MACHINE\Software\PCSoft\WebDev\9.0	Lecture

Exécutable	Mode d'exécution
Wd90AWP.EXE	Exécution en mode anonyme en utilisant le compte invité Internet

Droits d'accès pour l'installation distante en mode anonyme

Pour installer et mettre à jour une application à distance en mode anonyme, quelques accès supplémentaires sont nécessaires. Ce sont :

Répertoire	Droits
Répertoire du site	Lecture/Ecriture
Répertoire des données	Lecture/Ecriture
Répertoire _WEB	Lecture/Ecriture
Répertoire de WebDev	Lecture/Exécution
Répertoire des Comptes WebDev	Lecture/Ecriture
Répertoire de base du compte FTP utilisé pour l'installation	Lecture/Ecriture

Base de registre (très important !)	Droits
HKEY_LOCAL_MACHINE\Software\PCSoft\WebDev\9.0\Applications	Lecture/Ecriture (utiliser regedt32, ajouter le compte invité internet, contrôle total)

Exécutable	Mode d'exécution
WD90INSTAWP.EXE	Exécution en mode authentifié en utilisant l'authentification de base. Les droits d'exécution doivent être donnés aux utilisateurs Windows effectuant l'installation (droits identiques au compte FTP)

Droits d'accès pour l'installation distante en mode authentifié

Pour installer et mettre à jour une application en mode authentifié, il est nécessaire d'affecter des droits à un deuxième compte.

Le compte doit être un compte Windows ayant les mêmes paramètres que le compte FTP utilisé pour l'installation distante (automatique dans le cas où le serveur FTP est IIS). Les droits à associer à ce compte sont les mêmes que dans le tableau ci-dessus.

