

# Comment intégrer TinyMCE dans WEBDEV<sup>1</sup>.

Gilles LAMATABOIS pour les WbTablettes

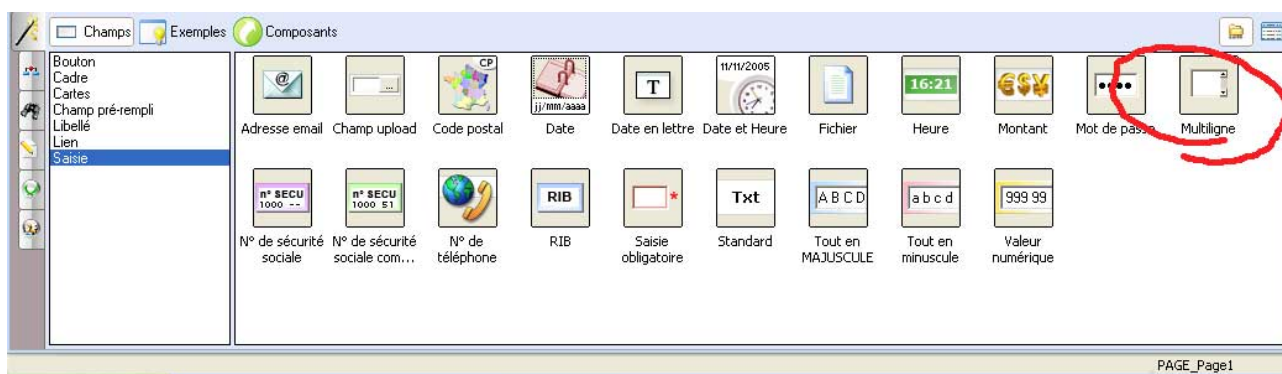
## 1. Installer TinyMCE .

Après avoir téléchargé tinyMCE (<http://tinymce.moxiecode.com/download.php>), il faut l'installer dans le répertoire <MON\_PROJET>\_WEB. Vous pouvez le franciser en téléchargeant le patch français à la même adresse, et ensuite en copiant tous les "fr.js" que vous trouverez dans l'arborescence du patch vers le même chemin dans l'arborescence de l'installation.

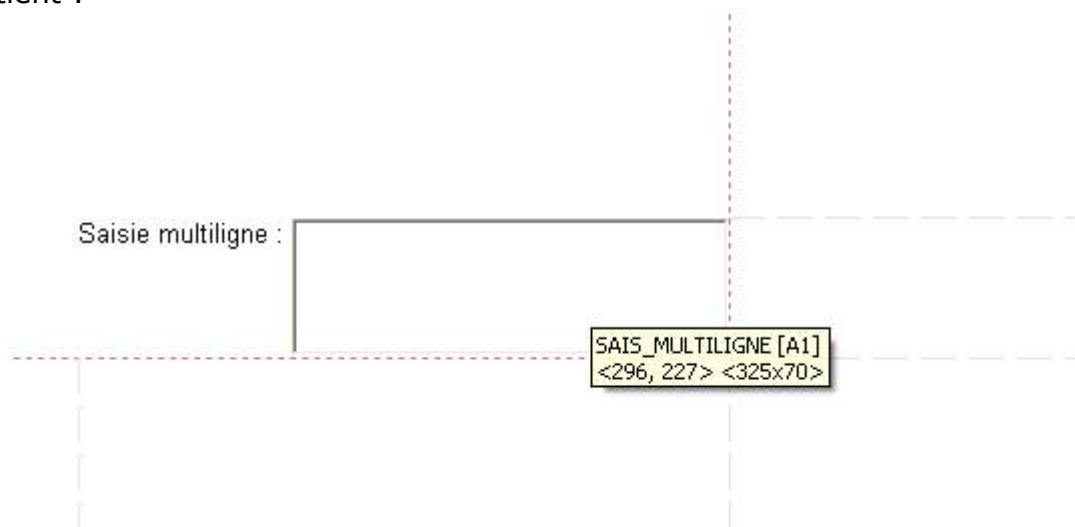
C'est fini pour l'installation. Simple non !

## 2. Intégrer TinyMCE dans un champ WEBDEV.

a. Créer un champ de saisie multiligne grâce au champ de saisie prédéfini .

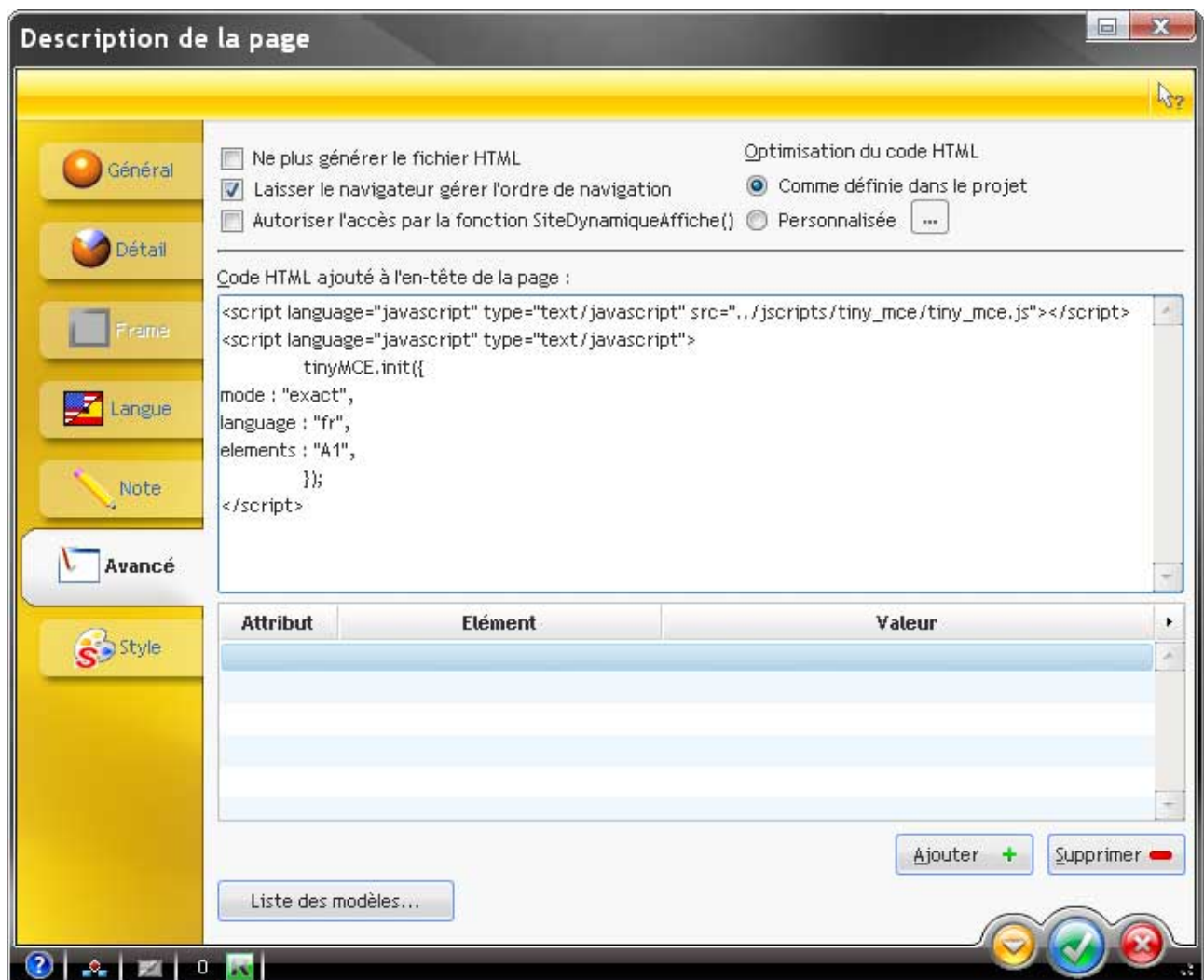


On obtient :



<sup>1</sup>Attention ,cette méthode a été tester avec WB11.

Ensuite ajouter l'initialisation de TinyMCE dans l'onglet "Avancé" de la description de la page.



Le code à rajouter est le suivant :

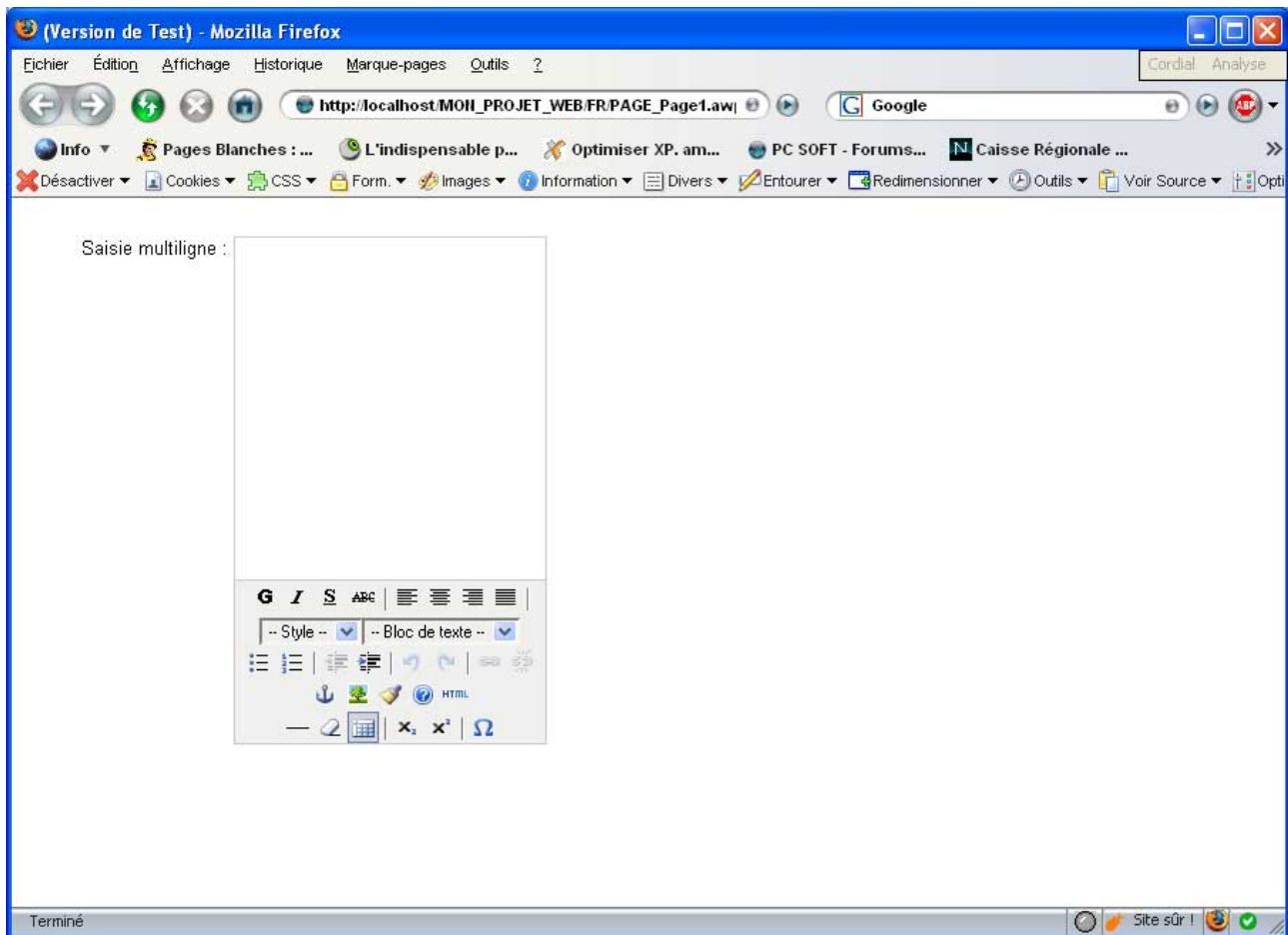
```
<script language="javascript" type="text/javascript"
src="../jscripts/tiny_mce/tiny_mce.js"></script>
```

```
<script language="javascript" type="text/javascript">
tinyMCE.init({
  mode : "exact",
  language : "fr",
  elements : "A1",
});
</script>
```

Il faut configurer TinyMCE en **mode : "exact"**, et lister les champs dans l'option elements

Ici **elements : "A1"**

Et oh, joie !



Ça marche.

J'ai testé en AWP et en PHP 4. Les deux fonctionnent parfaitement.

4. Les options TinyMCE .

Elles sont très nombreuses. Vous pouvez obtenir l'éditeur que vous souhaitez. Je ne suis pas un spécialiste de TinyMCE donc référez-vous au wiki de TinyMCE <http://wiki.moxiecode.com/index.php/TinyMCE: Index>.

Amusez-vous bien.

Le 5/05/2007  
Gilles LAMATABOIS